


INSPIRED BY THE FOUR ELEMENTS



NEW
348

Hanse
BREAKING RULES . SETTING TRENDS





Starten Sie durch mit der neuen Hanse 348! Ihr hohes Rigg und ein Segelplan mit enormen Leistungsreserven bringen ein Maximum an Beschleunigung – und das bei bewährt einfachem Handling und bei jeder Wetterlage. Denn der Wind ist frei, und Sie sind es auch! Das gilt auch unter Deck, wo Sie die frische Seeluft überall einatmen können, weil wir für diese Bootsklasse einmalig viele Fenster im Deck eingebaut haben. Dadurch verwandelt sich der Salon in eine coole und sonnendurchflutete Lounge, die Sie mit edlen Hölzern und unseren neu designten Stoffen und Dekoren individuell einrichten können.

Get sailing with the new Hanse 348! Its high rig and sail plan is packed with enormous performance to deliver a maximum of speed – without compromising the easy sailing experience and handling in any weather. The wind is free and so are you to enjoy it! This joy can also be found below deck, where you can breathe in the fresh sea air whenever you like from the many portholes, which is unique for a yacht of this class. At the same time, the windows turn the saloon into a cool, sun-filled lounge that you have designed individually with elegant wood and our one-of-a-kind fabrics and décor.

INSPIRED BY
AIR



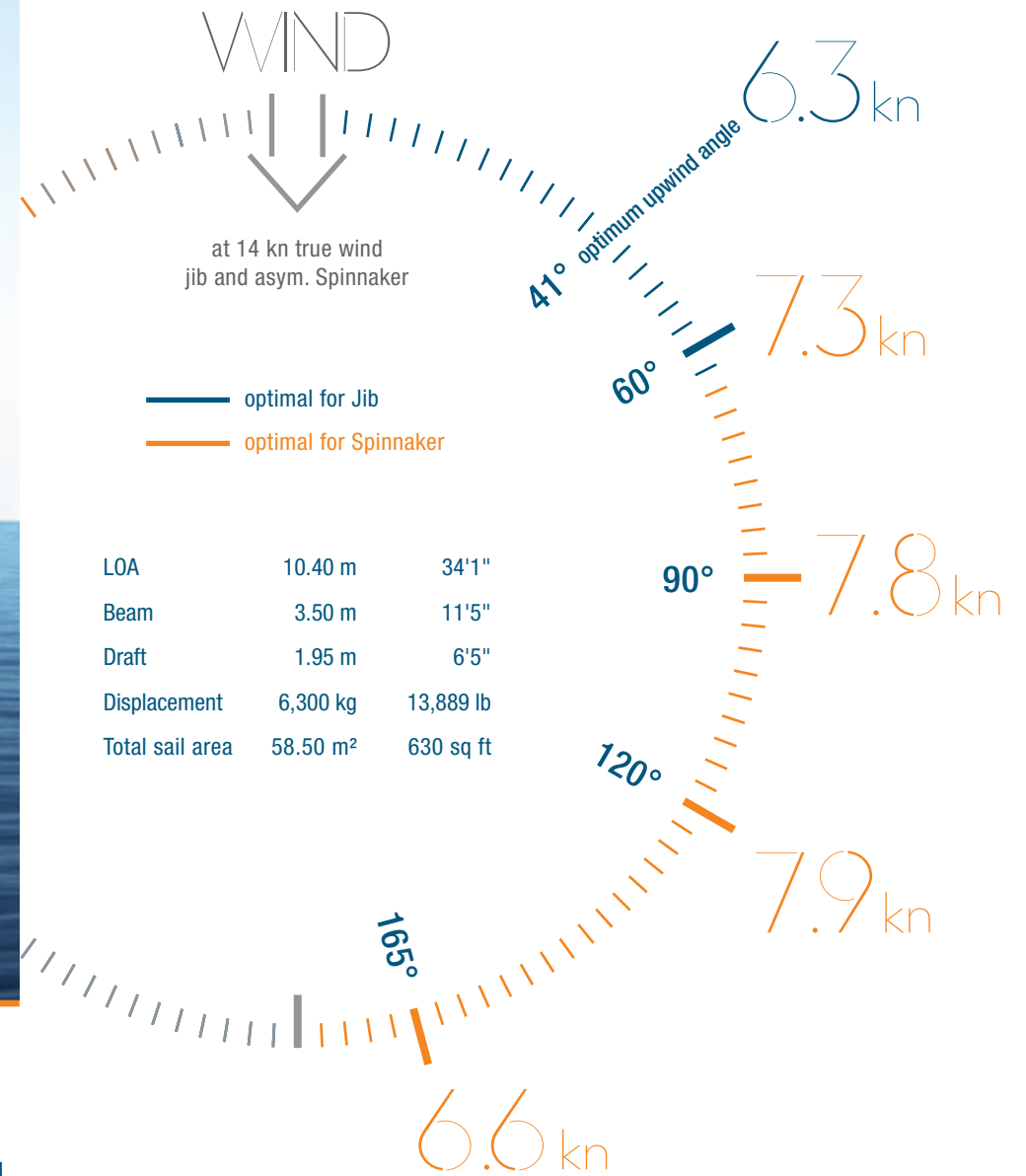
Das Hanse Easy Sailing Concept ist legendär. Wir haben die integrierte Selbstwendefock erfunden und alle Leinen zum Steuerstand geführt. Damit können Sie diese Yacht ganz alleine segeln. Das Reffen, Wenden und Segelsetzen erledigen Sie vom Steuerstand aus ganz ohne Anstrengungen. Das Deck ist kompromisslos frei von Leinen und Beschlügen, damit Sie unterwegs und im Hafen viel Platz zum Entspannen haben. So geht Segeln heute!

The Hanse Easy Sailing Concept is legendary. We invented the integrated self-tacking jib and brought all the lines to the helm. This means you can sail your yacht alone – or carefree while enjoying time with guests. Reefing, tacking and setting sail can all be performed from the helm without any effort. The deck is free of lines and fittings, giving you uncompromising comfort and space while you are at sea or relaxing in the harbour.

EASY SAILING







Auf hoher See zu Hause. Die markanten schnellen Rumpflinien und der beeindruckende Segelplan stammen aus der Feder von judel/vrolijk & co, den besten und erfahrensten Yacht-Konstrukteuren der Welt. Die Kombination aus perfekt abgestimmtem Lateralplan und vorbalanciertem Ruderblatt ist ein Garant für Schnelligkeit und Sicherheit.

Feel at home on the high seas. The trademark fast hull line and the impressive sail plan come from the pen of judel/vrolijk & co, the world's best and most experienced yacht construction engineers. The combination of a perfectly harmonised lateral plan and a pre-balanced rudder blade are a further guarantee for high-speed performance and safety while you are sailing.

FAST CRUISING





In allem einen Schritt voraus. Technische Innovationen und Detailqualität sind ebenso ein Teil von Hanse wie emotionale Formensprache und Wohlfühlatmosphäre. Dabei setzt jedes Detail ein klares Design-Statement. Das perfekte Zusammenspiel von fortschrittlicher Technologie und ihrer Umsetzung im Design ist unser Anspruch an die perfekte Yacht.

With Hanse, you have a progressive yacht that makes a statement. Technical innovations and quality in every detail are just as much part of the Hanse 348 as are an emotional design and comfortable atmosphere of well-being. Each detail is a subtle expression of superior design. The well-orchestrated ensemble of advanced technology and its integration is the highest art of yacht design at Hanse – and what drives us to create the perfect yacht.



INNOVATIVE DESIGN



INNOVATIVE DESIGN



EXTERIOR HIGHLIGHTS

- 1 Badeplattform mit Teak 2 Klappbare Steuermannssitze mit Stauraum für Fallen und Schoten 3 Doppelter Steuerstand
4 Glas-Skylights seitlich vom Niedergang 5 Asymmetrische zu öffnende Kajütfenster 6 Rumpffenster im Salon
7 Hanse-Selbstwendfock 8 Skylight im Vorschiff 9 Acht zu öffnende Decksluken

- 1 Bathing platform with teak 2 Openable helmsman seats with rope storage 3 Ergonomic twin steering 4 Glas skylights beside companionway 5 Asymmetric openable Hanse windows 6 Hull windows in saloon 7 Hanse-self tacking jib
8 Skylight on fore deck 9 Eight openable deck hatches





Wohin Sie auch segeln – Ihre Hanse ist ein Unikat. Sie entscheiden über die Farbe des Rumpfes und auf welchen Polstern Sie Ihren Sundowner genießen. An Deck bestimmen Sie über die technische Ausstattung Ihrer Hanse-Yacht. Auch das Interieur trägt Ihre Handschrift. Genießen Sie die Freiheit auf See in einem coolen Loft oder umgeben von maritimer Eleganz. Wählen Sie einfach die für Sie perfekten Materialien und exklusiven Ausstattungen aus!

Wherever you sail – your Hanse is one of a kind. You choose the colour of the hull and which upholstery you would like to catch your eye. On deck, the decision of which technical equipment to include on your Hanse yacht is all yours. The interior also carries your signature. Enjoy the freedom on the open sea in a modern loft atmosphere or surrounded by maritime elegance. High-quality materials and exclusive fittings await you.



INDIVIDUAL

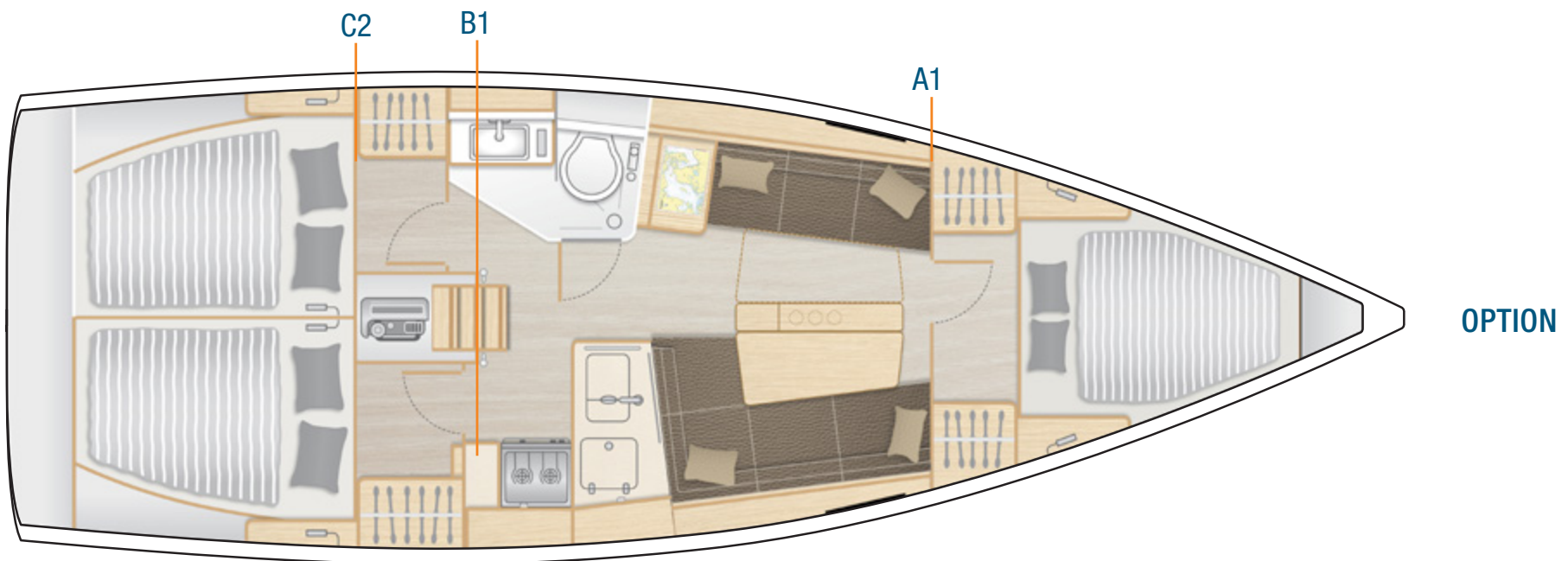
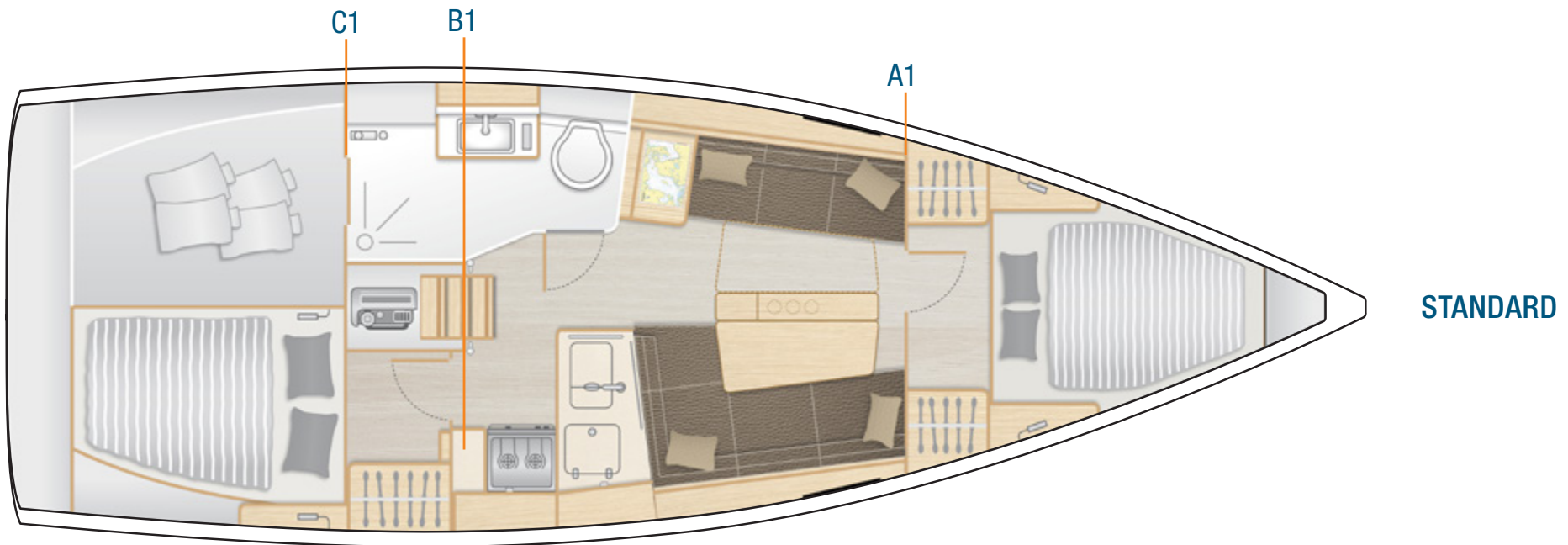
CUSTOMIZATION



Segeln Sie am liebsten zu zweit, mit der Familie oder im großen Freundeskreis? Die Raumaufteilung Ihrer Hanse 348 lässt sich individuell Ihren Wünschen anpassen. Sie haben die Wahl zwischen dem klassischen Standardlayout oder einem maßgeschneiderten Kabinen-Konzept für mehr oder weniger Gäste an Bord.

Do you prefer to sail with loved ones, your family or with a group of friends? The interior layout of your Hanse 348 can be adapted to your individual needs and desires. You can choose between the classic layout and a tailor-made cabin concept for many or just a few guests on board.

INDIVIDUAL **CABIN** CONCEPT

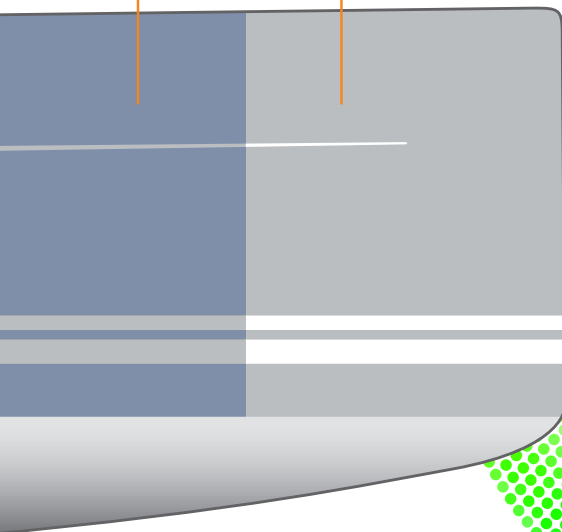


more options available

GELCOAT COLOURED

Cottage Blue
White Grey

White Grey
Signal White



HULL & WATERLINE

Bei Hanse können Sie die Farbe des Rumpfes und der Wasserlinie individuell auswählen.

At Hanse, you can select the colour of your yacht's hull and waterline.



Create your own

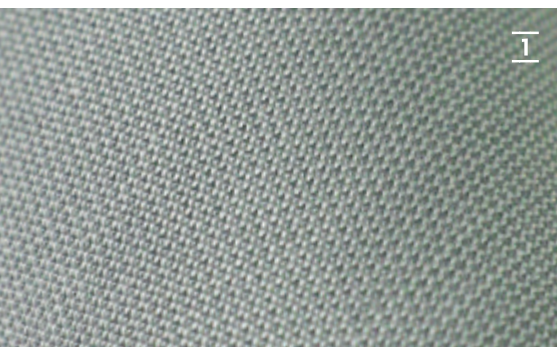


Eine individuelle Yacht für eine einzigartige Persönlichkeit. Wer eine Hanse segelt, will das Besondere. Hanse bietet Ihnen die Möglichkeit, dieses Besondere ganz persönlich zu gestalten. Ihrer Fantasie sind kaum Grenzen gesetzt. Unsere Experten helfen Ihnen gern bei der Auswahl.

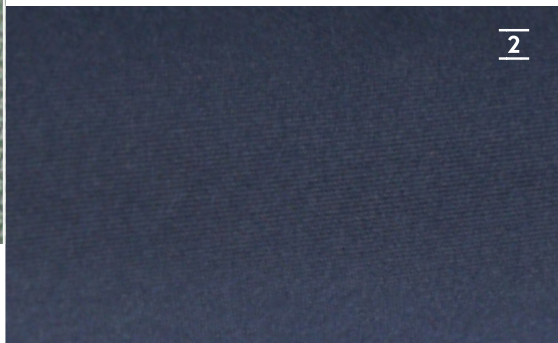
Your own individual yacht for your unique personality. Discerning connoisseurs sail Hanse, as we offer you the chance to express your style personally. There are no limits to how creative you can be. Our experts are happy to support you in choosing the perfect accents.

FABRICS EXTERIOR

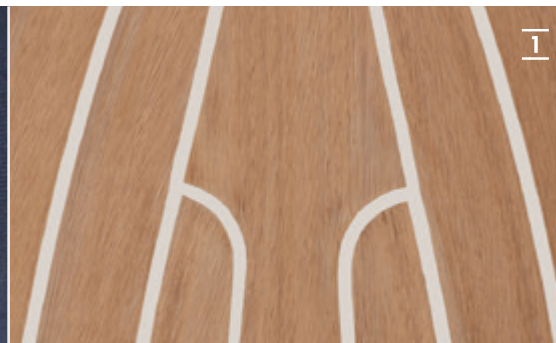
more options available



Lazy Bag/Bimini/Sprayhood/Cover/Canopy **1** Light Grey
Cushions for Cockpit, Sun Bed, Helmsman Seats **2** Dark Blue

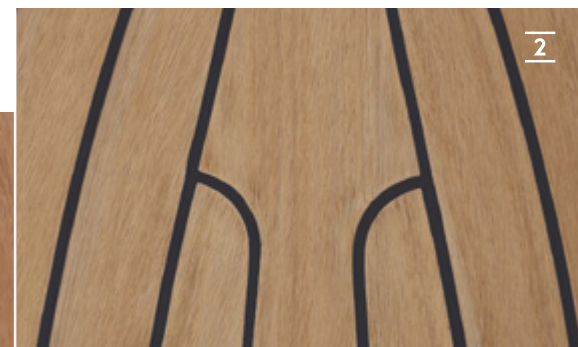


1 Synthetic Teak White
2 Teak



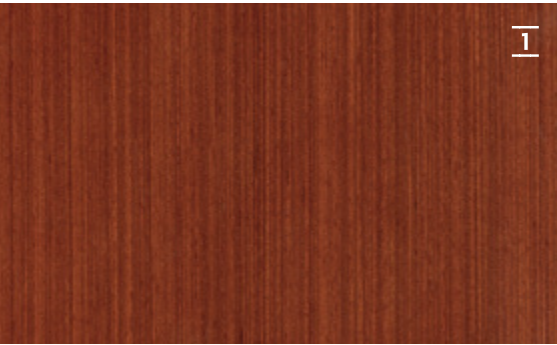
TEAK & SYNTHETIC TEAK

more options available



FURNITURE WOOD

more options available

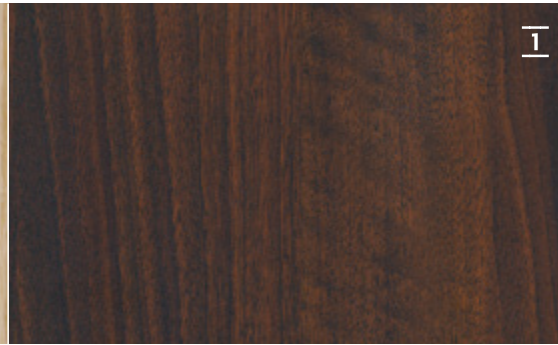


1

- 1 Mahogany Style Satin Varnish or High Gloss
- 2 French Oak



2



1

- 1 Noce Nero
- 2 Classic Stripes

FLOORING

more options available

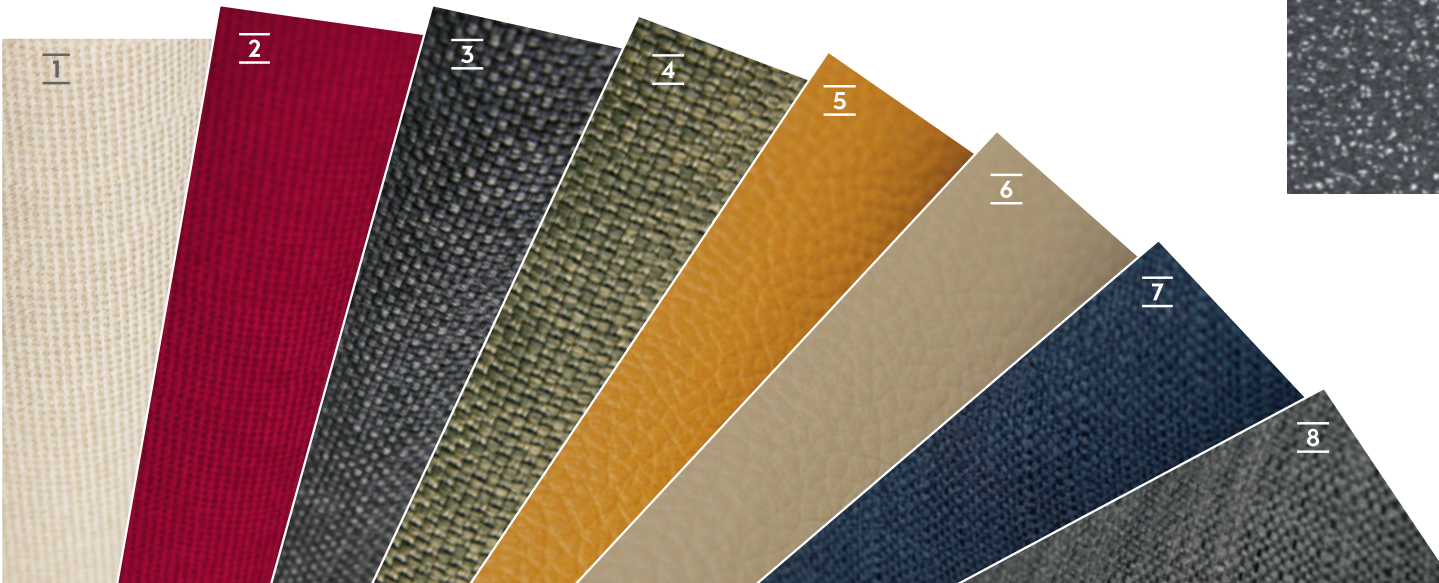


2

UPHOLSTERY

more options available

- 1 Monte Carlo Cream
- 2 Red
- 3 Florence Anthracite
- 4 Florence Green
- 5 Portofino Leather Gold
- 6 Portofino Leather Clay
- 7 Valencia Dark Blue
- 8 Valencia Light Grey



1

2

3

4

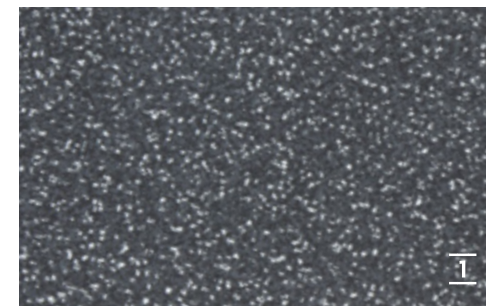
5

6

7

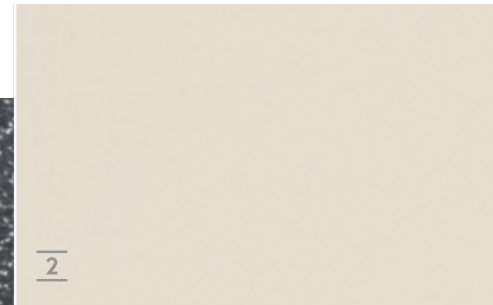
8

WORKTOP GALLEY



1

- 1 Black Quartz



2

- 2 Seashell White

MATERIALS EXTERIOR



COMFORT PACKAGE

Eindrucksvoll souverän und progressiv bis ins kleinste Detail. Mit dem optional erhältlichen Hanse Komfortpaket können Sie diese Stärken noch mehr betonen. Es umfasst Ausstattungen, die genau an die Wünsche und Bedürfnisse von anspruchsvollen Eignern angepasst sind.

Enjoy the impressive character of your yacht even more and revel in its progressive design down to the subtlest detail. With the optional Hanse Comfort Package, you can accentuate your Hanse yacht with a host of extra highlights. The package consists of furnishings and fittings which perfectly cater to your needs and make your every wish a reality.

PACKAGE CONTENT

1 Courtesy lights at companionway 2 LED light in cockpit table, removable 3 2 vents for coach roof hatches
4 Indirect lights in saloon and cabins 5 LED overhead lights in saloon and master cabin, dimmable 6 SLS - Scenario light system - touch screen controller and dimmer in saloon and master cabin 8 Cockpit cushions 9 Blind set with flyscreens for deck hatches 10 Venetian blinds for saloon hull windows

CRUISING PACKAGE

Maßgeschneidertes Zubehör. Mit dem ebenso vielfältigen wie vielseitigen Cruising Paket gewinnt Ihre Yacht genau die Funktionalität, die Sie sich wünschen. So stimmen Sie Ihre Hanse bis ins Detail auf Ihr Leben und Ihre individuellen Bedürfnisse ab. Entdecken Sie jetzt die ganze Vielfalt unseres Angebots.

Make your Hanse yacht truly yours with customised accessories. The Cruising Package offers a host of diverse extras and versatile options for you to give your yacht just the performance and highlights you desire. Tailor your Hanse to be in perfect harmony with your life and individual needs, down to the minutest detail. Discover today all that this package provides.

PACKAGE CONTENT

1 Teak on cockpit bottom 2 Helmsman footrests (free mountable) 3 2 additional cleats, midship (1 each side)
4 Anchor windlass, electrical, remote control with chain counter 5 Delta-anchor 10 kg, galvanized with 30 m galvanized chain, dia. 8 mm 6 Battery set, capacity: 1x 90 Ah + 2x 160 Ah AGM 7 Shower unit in head 8 Boiler, 20 l
9 Wind indicator 10 Flagpole 11 6 fenders 12 4 mooring lines 13 Add. winch handle 14 HANSE maintenance kit

HANSE PACKAGES



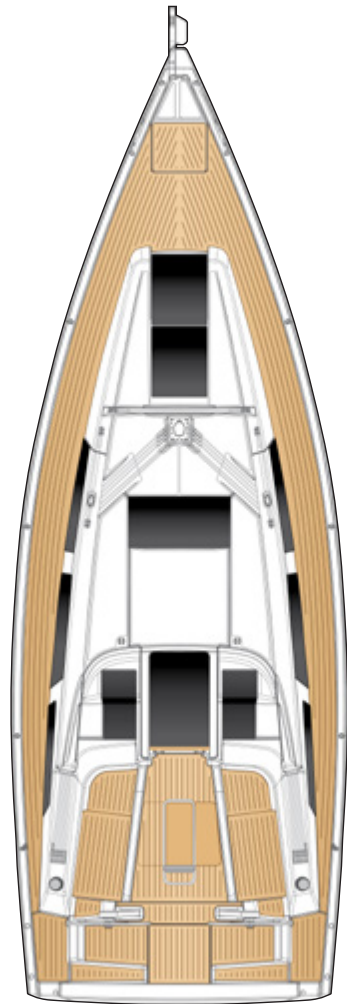
NAVIGATION PACKAGE

Um Ihr Segelerlebnis an Bord noch komfortabler zu gestalten, können Sie Ihre Yacht mit dem attraktiven High-Tech Navigationspaket ausstatten. Damit werten Sie nicht nur Ihre Hanse auf, sondern sparen zugleich. Mit den innovativen Kartenplottern und Windmessenrichtungen haben Sie alle Informationen im Blick und sind noch schneller am Ziel.

Experience even more enjoyable sailing by upgrading your yacht with our appealing high-tech Navigation Package. And, at the same time, be at the cutting edge with the most modern advancements. Thanks to the innovative chart plotters and wind measuring device, you have all the data you need at a glance to arrive at your destination even faster.

PACKAGE CONTENT

1 Cockpit table, stainless steel with folding teak tops 2 2 B&G Triton² multifunction displays in cockpit, incl. transducer (wind/depth/speed/temperature) 3 B&G VHF 50 at chart table, incl. wireless remote handset H50 4 B&G Zeus³ 9" chart plotter at cockpit table
5 B&G Autopilot with Triton² control unit and Precision 9 compass
6 VHF preparation with antenna and splitter for FM and AIS



Beam 3.50 | 11'5"



LOA 10.40 m | 34'1"

LOA		10.40 m	34'1"
Hull length		9.99 m	32'9"
LWL		9.55 m	31'4"
Beam		3.50 m	11'5"
Draft			
standard		1.95 m	6'5"
option		1.55 m	5'1"
Displacement			
standard	approx.	6,300 kg	13,889 lb
option	approx.	6,600 kg	14,551 lb
Ballast			
standard	approx.	2,100 kg	4,630 lb
option	approx.	2,300 kg	5,071 lb
Engine Diesel			
standard		21.00 PS	21.00 HP
Fuel tank	approx.	160 l	42 US gal
Fresh water	approx.	210 l	55 US gal
CE Certificate		B - 8	
Design		judel / vrolijk & co	
Interior		HanseYachts Design	

Mast length above WL	approx.	16.25 m	53'4"
Total sail area	approx.	58.50 m ²	630 sq ft
Main sail	approx.	35.50 m ²	382 sq ft
Self-tacking jib	approx.	23.00 m ²	248 sq ft
Crossover	approx.	48.90 m ²	526 sq ft
Gennaker	approx.	81.60 m ²	878 sq ft
Rig			
I		13.60 m	44'7"
J		3.88 m	12'9"
P		13.10 m	41'12"
E		4.40 m	14'5"

All measurements are approximate. Specification and material can be changed without notice. Errors excepted.

348 SPECIFICATION

NEW 348



This brochure is not contractual. The yachts depicted partly comprise special equipment not included in the standard scope of supply. Illustrations may not correspond with current versions. Subject to alterations in design and equipment without notice and errors excepted. | Photos/Rendering: HanseYachts, M. Amme, N. Krauss, J. Kuhmert, Design: design-harken.de & ulfson.de | Print: Druckhaus Panzig

CIB348/A/0717